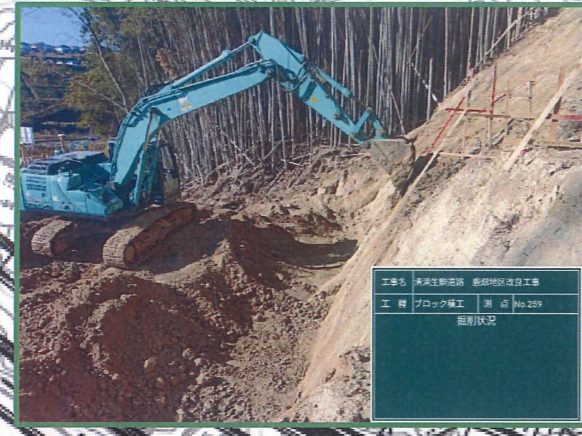
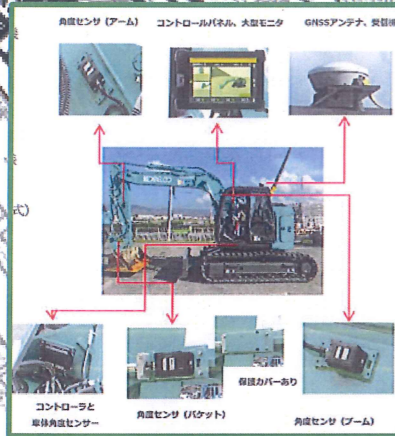


清滝生駒道路鹿畑地区改良工事 ICT施工箇所図

平面図 S=1:500

[本線]

ICT掘削 (ブロック積工)
ICTバックホウ(3DMC)使用



工事名 清滝生駒道路 鹿畑地区改良工事
工種 ブロック積工 測点 No.229
掘削状況

ICT掘削・法面整形 (切土部)
ICTバックホウ(3DMC)使用



工事名 清滝生駒道路 鹿畑地区改良工事
工種 土工 測点 No.263
法面整形状況

ICT路体盛土工・法面整形 (盛土部)
ICTバックホウ(3DMC)使用

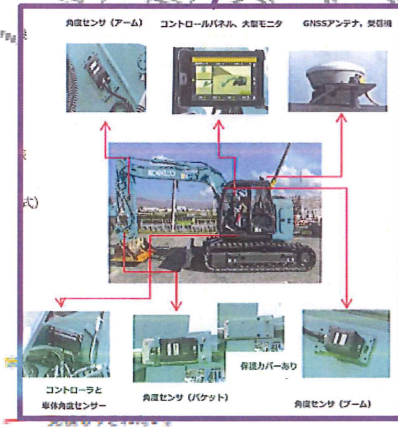
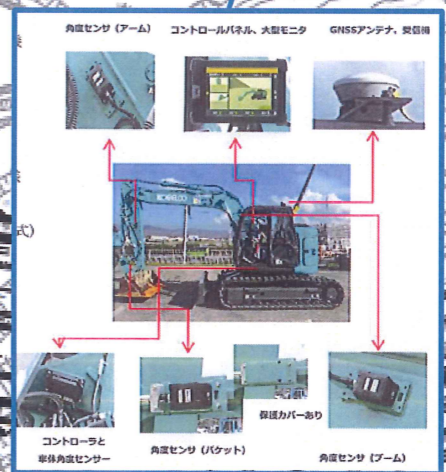


工事名 清滝生駒道路鹿畑地区改良工事
工種 道路土工 測点 高尾地区本線部
ICT路体盛土工 敷均し状況

TS・GNSSを用いた盛土締め管理



工事名 清滝生駒道路鹿畑地区改良工事
工種 道路土工 測点 高尾地区本線部
ICT路体盛土工 転圧状況



3DMC+チルトコントロール
sasana@nara

3DMC+チルトコントロール
～バケットのチルト角度も油圧制御する次世代のマシンコントロール技術～

チルトコントロールスイッチ
高さコントロールスイッチ

盛土法面整形工に於いて、敷き均し、法面整形のMC施工が可能。

- GNSS(移動局)取付装置
- 電源BOX
- PCスタンド+RAMマウント
- タブレットPC(ToughPAD)
- インターネット用通信SIM

縮尺	1:500	図面番号	26葉之内 2
会社名			
事業者名	近畿地方整備局 河内国道事務所		